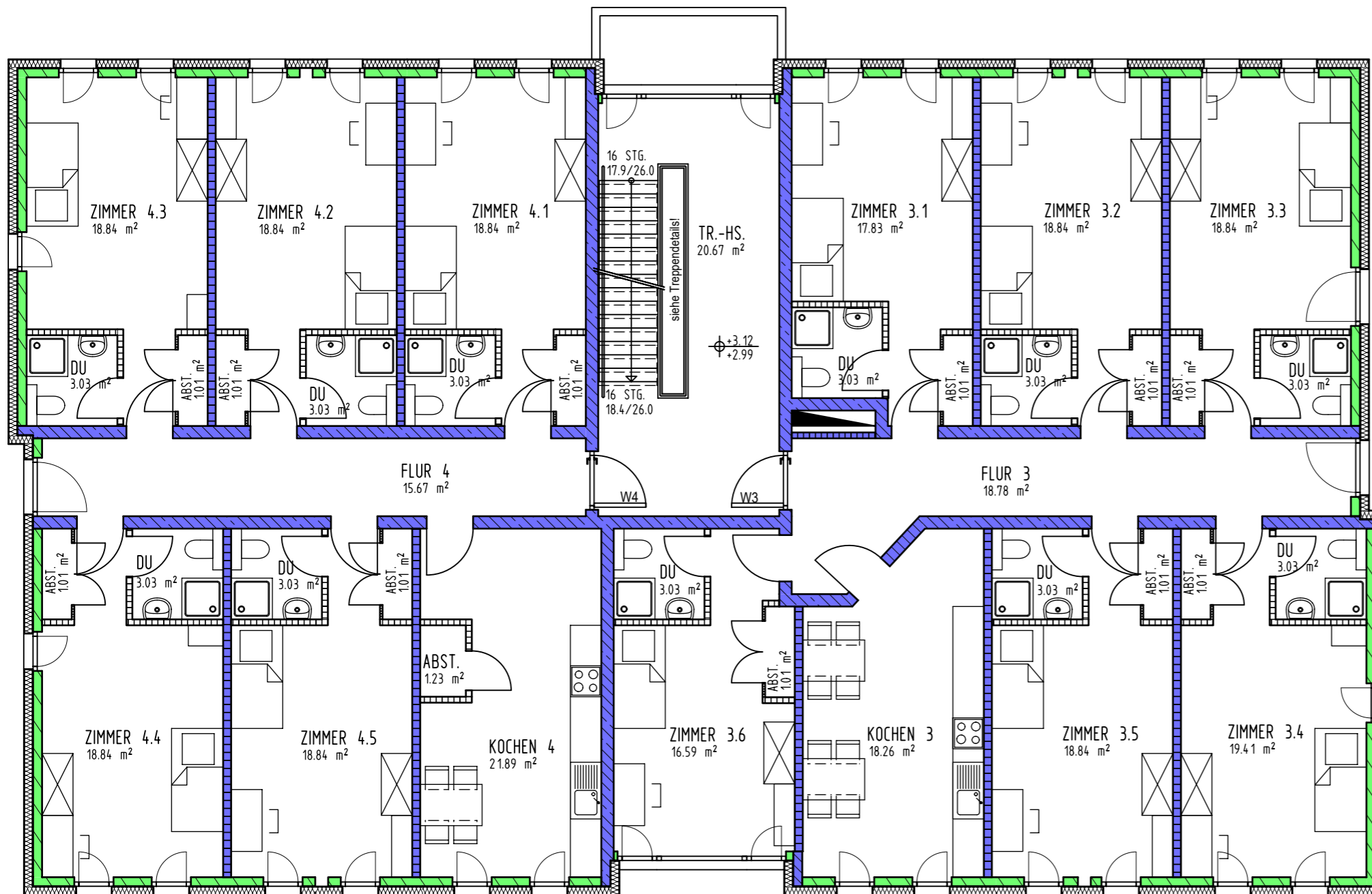


## ERDGESCHOSS

W1: Wohnfläche (WoFlV): 113.10m<sup>2</sup>

W2: Wohnfläche (WoFlV): 159.60m<sup>2</sup>

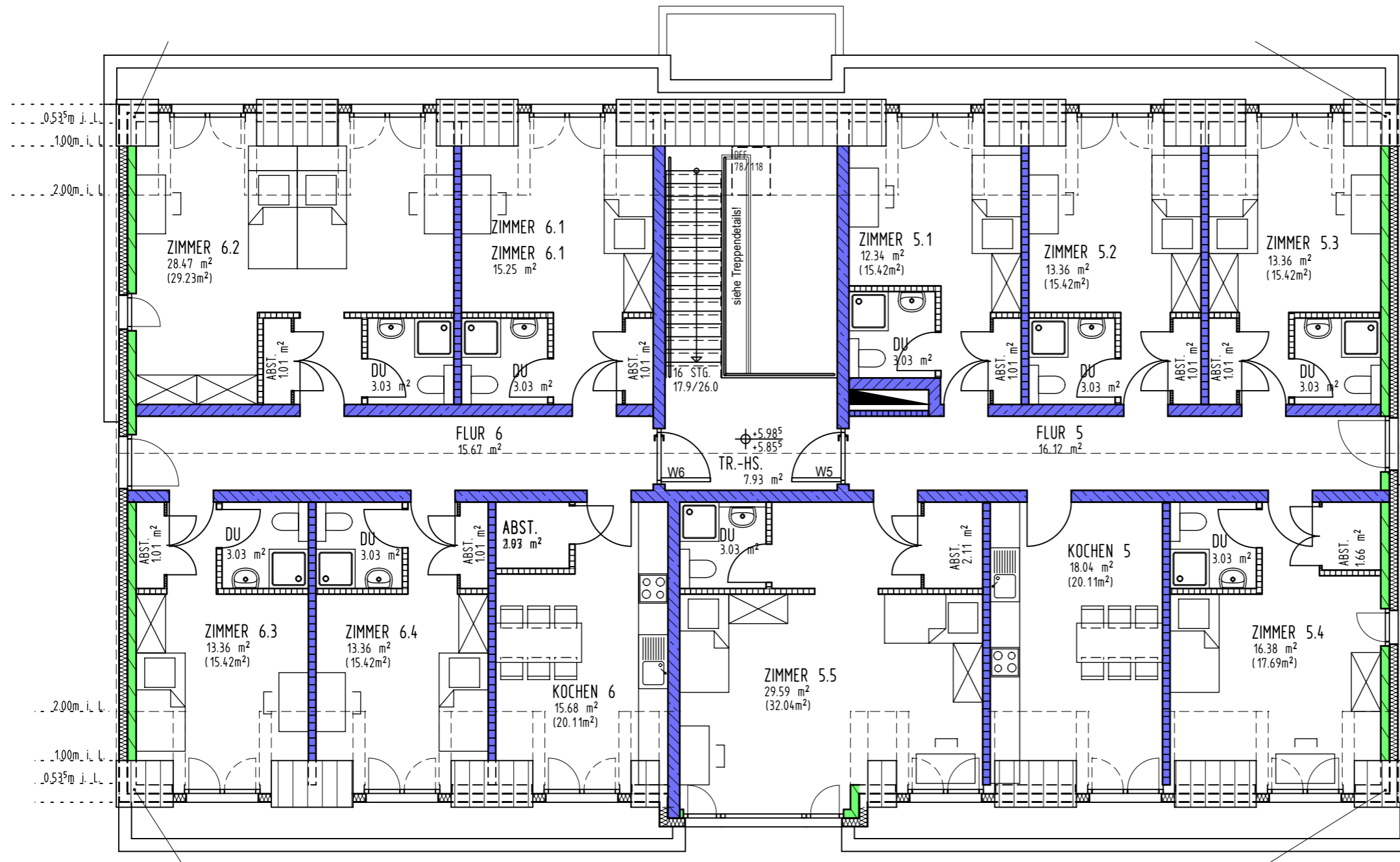
OKFF EG = +18 = 128.65m ü. NN



## 1. OBERGESCHOSS

W3: Wohnfläche (WoFIV): 174.64 m<sup>2</sup>

W4: Wohnfläche (WoFIV): 153.41 m<sup>2</sup>



## DACHGESCHOSS

W5: Wohnfläche (WoFIV): 14 1.12 m<sup>2</sup>

W6: Wohnfläche (WoFIV): 120.03 m<sup>2</sup>